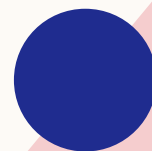




OFFICINA MUNICIPALE *COMUNE DI ANAGNI*

IL RUOLO DI EDC SRL



Officine municipali - Priorità occupazione, Obiettivo
Specifico b) ESO4.2 Regione Lazio PR FSE + 2001-2027

SPORTELLO DI CONSULENZA GIURIDICA E D'IMPRESA OFFICINE DEI TALENTI E DELLE COMPETENZE

Il servizio, erogato dal partner di progetto *European Development Consulting*, mira al potenziamento delle reti istituzionali ed all'incremento della capacità di azione collettiva dei diversi attori variamente coinvolti nella dinamica del mondo imprenditoriale di Anagni.

Il servizio offre orientamento gratuito su adempimenti di avvio attività d'impresa, forme giuridiche e informazioni. Mira inoltre ad offrire un supporto gratuito agli aspiranti imprenditori per orientarli ed assisterli nella delicata fase di avvio di una nuova impresa.

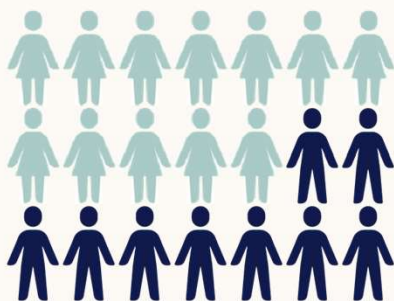
L'obiettivo è quello di diffondere una cultura imprenditoriale e di favorire la creazione e lo sviluppo di attività d'impresa e di lavoro autonomo tramite una gestione integrata di strumenti quali **l'informazione, l'orientamento e la formazione**



INFORMAZIONI E ORIENTAMENTO:



OFFICINE DEI TALENTI E DELLE COMPETENZE



Si prevedono **metodologie interattive**, seminari esperienziali, testimonianze di esperti e rappresentanti di azienda.

Supporto per lo sviluppo di idee di business:

- ❖ Incontri individuali online, su appuntamento, per orientamento e supporto allo sviluppo del progetto di business;
- ❖ Incontri informativi periodici di gruppo su adempimenti per l'avvio attività d'impresa
- ❖ Iniziative di formazione tematica online e in presenza sui temi chiave dello sviluppo d'impresa.

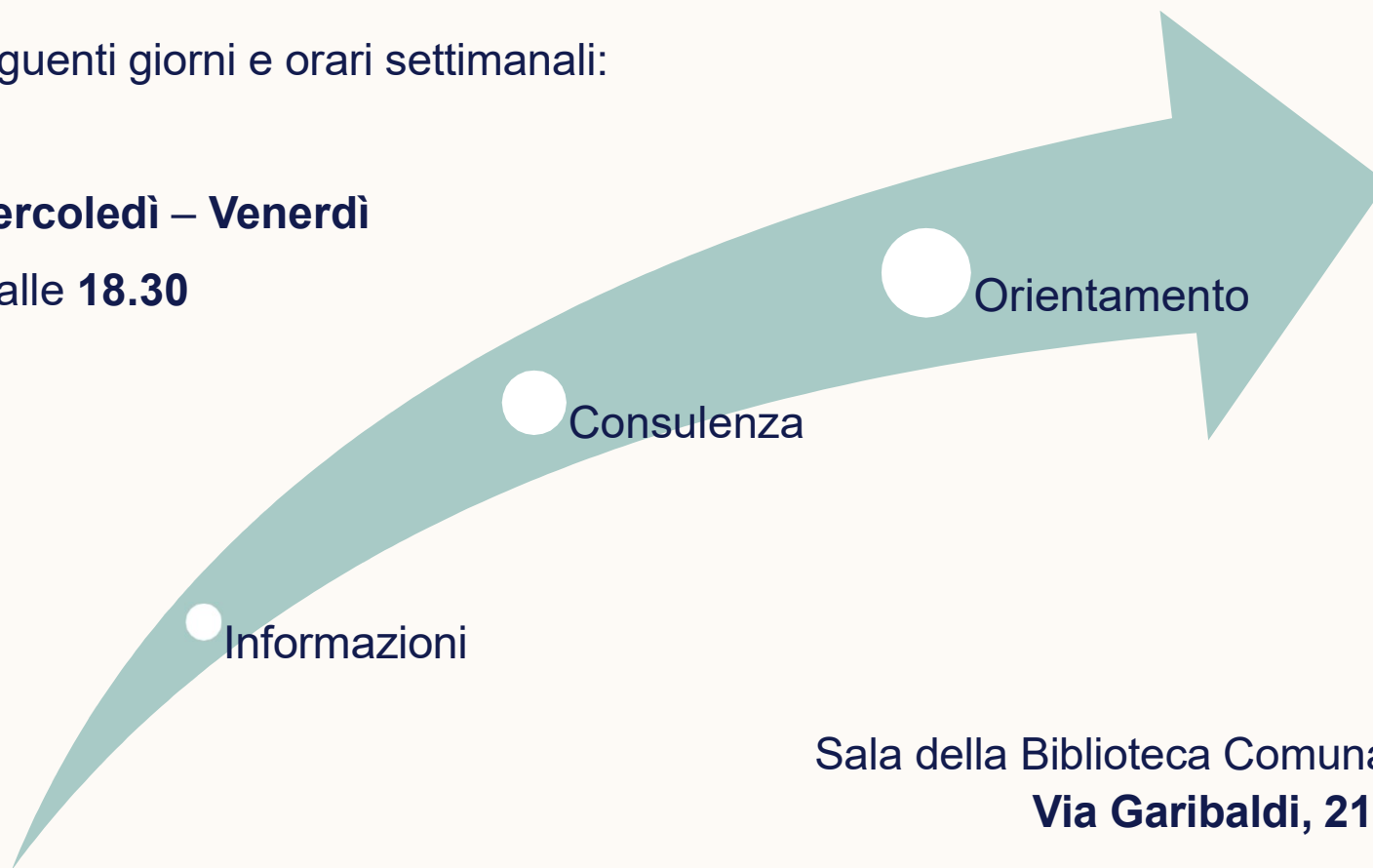


SPORTELLO DI CONSULENZA GIURIDICA E D'IMPRESA

Attivo nei seguenti giorni e orari settimanali:

Lunedì – Mercoledì – Venerdì

Dalle **15.30** alle **18.30**



SEDE:
Sala della Biblioteca Comunale A. Labriola
Via Garibaldi, 21 Anagni (FR).

PERCORSO SEMINARIALE RIVOLTO AGLI ALUNNI DELLE CLASSI 4 E 5 DEGLI ISTITUTI SUPERIORI DEL TERRITORIO.



Il percorso proposto intende consentire agli studenti e alle studentesse di riflettere consapevolmente sul proprio progetto di vita.

La finalit     quella di rafforzare il legame tra scuola e mondo del lavoro, prevenire e contrastare il fenomeno della dispersione scolastica e dell'abbandono.

Durante il seminario si affronteranno tematiche specifiche relative alle professioni congiuntamente all'analisi delle competenze.

LAZIO



WORKSHOP PER LE SCUOLE: ***PUNTI CARDINALI: SCEGLI IL TUO*** ***FUTURO!***

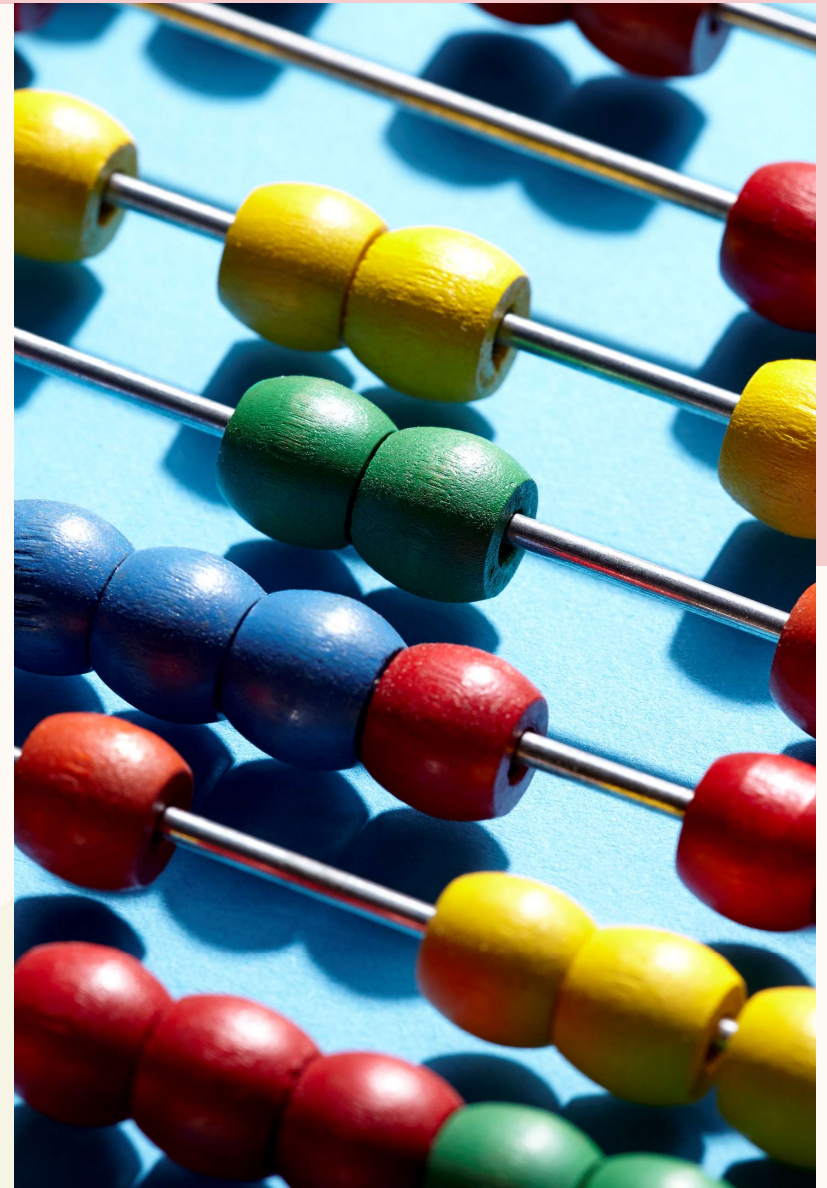
Officine municipali - Priorità occupazione, Obiettivo
Specifico b) ESO4.2 Regione Lazio PR FSE + 2001-2027

OBIETTIVI

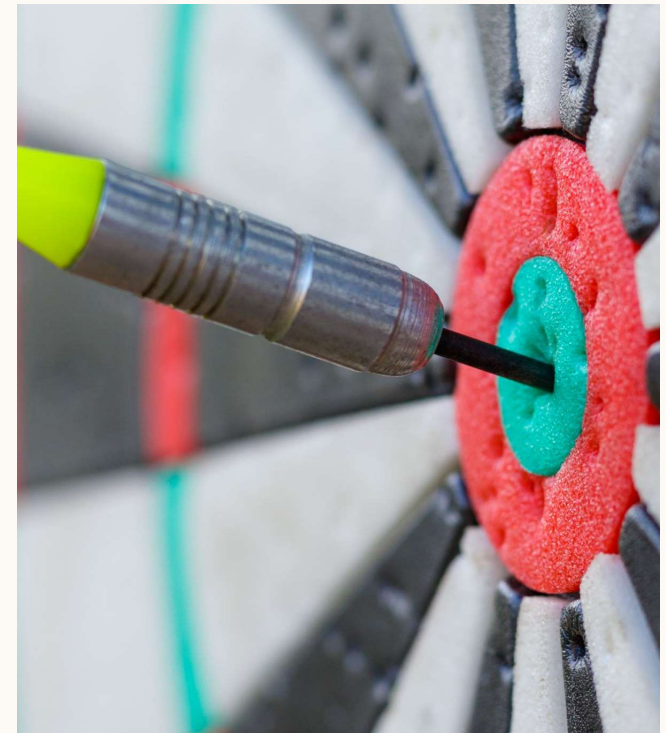
Con la finalità di rafforzare il legame tra scuola e mondo del lavoro si propone un percorso seminariale rivolto agli alunni delle classi 4 e 5 delle scuole di Anagni e dintorni



STRUTTURA DEGLI INCONTRI



L'evento intende consentire agli studenti e alle studentesse di riflettere consapevolmente sul **proprio progetto di vita**. Durante l'incontro si affrontano tematiche specifiche relative alle professioni congiuntamente all'analisi delle competenze acquisite e da acquisire per raggiungere i propri obiettivi formativi. È affrontata inoltre la tematica della **scelta** a partire dagli **elementi vocazionali** del singolo studente all'interno del proprio contesto culturale e sociale. Il seminario ha lo scopo di supportare gli studenti nel momento di transizione dal mondo della scuola al mondo del lavoro. Per aiutarli a sviluppare una buona immagine personale nel primo impatto con il mondo del lavoro, saranno analizzate le regole fondamentali per scrivere un CV efficace e affrontare un colloquio.



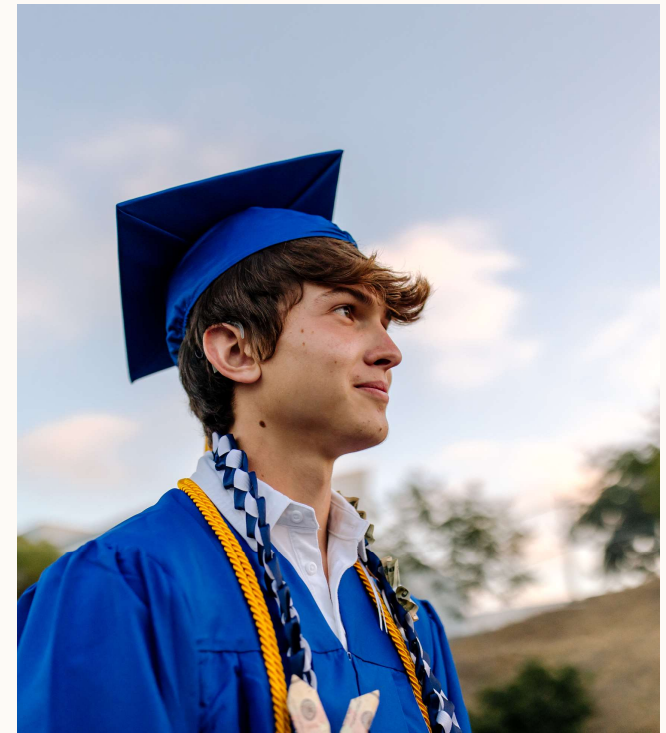
MODALITÀ:

UN INCONTRO DI 3 ORE IN ORARIO MATTUTINO. SI SOMMINISTRERÀ, DIECI GIORNI PRIMA DELL'INCONTRO, UN QUESTIONARIO MODALITÀ WEB SURVEY SULLE PROPRIE PROPENSIONI VERSO IL FUTURO, LE CUI RISULTANZE VERRANNO COMMENTATE NELL'INCONTRO.



CONTENUTI

- **SCUOLA E MONDO DEL LAVORO: UN BINOMIO QUASI PERFETTO**
- **CONOSCERE I MIEI TALENTI, CONOSCERE ME STESSO**
- **LE PROFESSIONI DEL DOMANI: COSA FARÒ DA GRANDE?**
- **LA ROTTA DA SEGUIRE PER RAGGIUNGERE LE PROFESSIONI DEL DOMANI: UNIVERSITÀ O MONDO DEL LAVORO?**
- **COME E DOVE CERCARE LAVORO**
- **STRUMENTI E STRATEGIE: IL CURRICULUM VITAE, IL COLLOQUIO DI LAVORO**



GRAZIE!

Per informazioni

<https://www.officinamunicipaleanagni.it/>

<https://www.edconsulting.it/>

info@edconsulting.it